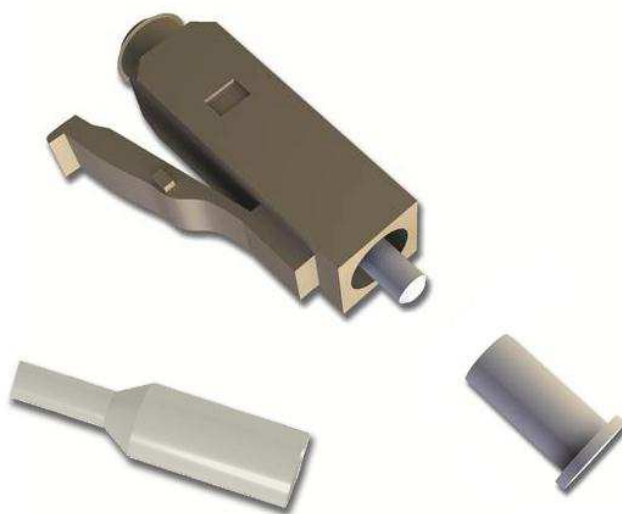


Réf : 48 MMC LCS

Connecteur optique LC UPC simplex multimode - câbles 900µm



Référence: 48MMCLCS
Connecteur LC UPC simplex, prévu pour OM1, OM2, OM3, OM4

Applications

Les connecteurs optiques MMC s'intègrent dans un lien optique complet et s'adaptent à tous les types de réseaux : Telecom, LAN (local Area Network), WAN (Wide Area Network) et MAN (Metropolitan Area Network). Ils peuvent être assemblés par collage à chaud (MMC MASTER), ou par collage à froid.

Caractéristiques générales

- Compatibilité optique et mécanique avec toutes les traversées équivalentes
- Connecteur multimode composé d'une fêrulle en céramique (ZrO₂) et d'un corps composite bleu
- Manchon blanc 900µm inclus
- Bague de sertissage incluse
- Conditionnement : 6 connecteurs

Normes

- IEC 61754-20,
- Bellcore/Telcordia
- TIA/EIA 604.10
- ROHS 2002/95/EC

Réf : 48 MMC LCS

Connecteur optique LC UPC simplex multimode - câbles 900µm

Propriétés physiques

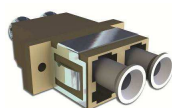
Types	LC
Surface de la férule	Ultra Polished
Diamètre extérieur de la férule	1.27mm +/- 0.001mm
Matériaux de la férule	ZrO ₂ (Zirconia / Ceramic)
Surface du connecteur	Convex
Connexion de la fibre	Epoxy
Matériaux du corps	Composite beige
Diamètre de la ferrule	127/128 µm
Types de manchons	900µm
Couleur des manchons	Blanc
Méthode d'insertion	Clips

Performances optiques

Durée de vie	> 1000 cycles. Après 2000, hausse de 0.05 dB
Return Loss	> 25.0 dB
Atténuation	< 0.20 dB
Variations à basse température (-10°C pendant 4 jours)	< 0.3 dB
Variations à haute température (60°C pendant 4 jours)	< 0.3 dB
Variations à fortes humidité (90 à 95% @ 40°C pendant 4 jours)	< 0.3 dB
Température de fonctionnement	-40°C à 80°C
Température de stockage	-40°C à 90°C

Produits associés

Références	Description	Conditionnement
48 MMT LCD	Traversée UPC Multimode duplex LC	Par 6
48 MMT LCQ	Traversée UPC Multimode quad LC	Par 6
MMC MASTER	Malette de raccordement optique	Unité



48MMTLCD



MMC MASTER



48MMTLCQ

Références

Référence	Description	Conditionnement
48 MMC LCS	Connecteur UPC Multimode simplex LC	Par 6