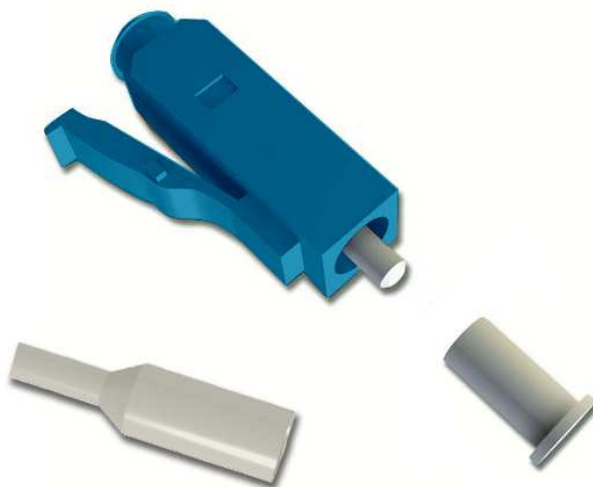


## Référence : 48 SMC LCS

Connecteur optique UPC LC simplex monomode - câbles 900µm



Référence: 48SMCLCS  
Connecteur LC UPC simplex, utilisable pour OS1, OS2

### Applications

Les connecteurs optiques MMC s'intègrent dans un lien optique complet et s'adaptent à tous les types de réseaux : Telecom, LAN (local Area Network), WAN (Wide Area Network) et MAN (Metropolitan Area Network). Ils peuvent être assemblés par collage à chaud (MMC MASTER), ou par collage à froid.

### Caractéristiques générales

- Compatibilité optique et mécanique avec toutes les traversées équivalentes
- Connecteur monomode compose d'une ferrule en céramique (ZrO<sub>2</sub>) et d'un corps composite bleu
- Manchon blanc 900µm inclus
- Bague de sertissage incluse
- Conditionnement : 6 connecteurs

### Normes

- IEC 61754-20,
- Bellcore/Telcordia
- TIA/EIA 604.10
- ROHS 2002/95/EC

## Référence : 48 SMC LCS

Connecteur optique UPC LC simplex monomode - câbles 900µm

### Propriétés physiques

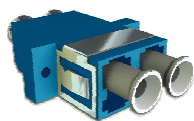
|                                 |                                       |
|---------------------------------|---------------------------------------|
| Types                           | LC                                    |
| Surface de la férule            | Ultra Polished                        |
| Diamètre extérieur de la férule | 1.25mm +/- 0.001mm                    |
| Matériaux de la férule          | ZrO <sub>2</sub> (Zirconia / Ceramic) |
| Surface du connecteur           | Convex                                |
| Connexion de la fibre           | Epoxy                                 |
| Matériaux du corps              | Composite bleu                        |
| Diamètre de la ferrule          | 125/126 µm                            |
| Types de manchons               | 900µm                                 |
| Couleur des manchons            | Blanc                                 |
| Méthode d'insertion             | Clips                                 |

### Performances optiques

|  |  |
|--|--|
| Durée de vie   | > 1000 cycles. Après 2000, hausse de 0.05 dB |
| Return Loss  | > 35.0 dB                                    |
| Atténuation  | < 0.10 dB                                    |
| Variations à basse température (-10°C pendant 4 jours)         | < 0.3 dB                                     |
| Variations à haute température (60°C pendant 4 jours)          | < 0.3 dB                                     |
| Variations à fortes humidité (90 à 95% @ 40°C pendant 4 jours) | < 0.3 dB                                     |
| Température de fonctionnement                                  | -40°C à 80°C                                 |
| Température de stockage  | -40°C à 90°C                                 |

### Produits associés

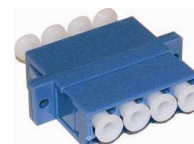
| Références | Description                                  | Conditionnement |
|------------|--|-----------------|
| 48 SMT LCD | Traversée UPC monomode duplex LC avec rebord | Lot de 6        |
| 48 SMT LCQ | Traversée UPC monomode LC Quad               | Lot de 6        |
| MMC MASTER | Malette de raccordement optique              | Unité           |



48SMTLCD



MMC MASTER



48SMTLCQ

### Références

| Référence  | Description                        | Conditionnement |
|------------|------------------------------------|-----------------|
| 48 SMC LCS | Connecteur UPC Monomode simplex LC | Lot de 6        |