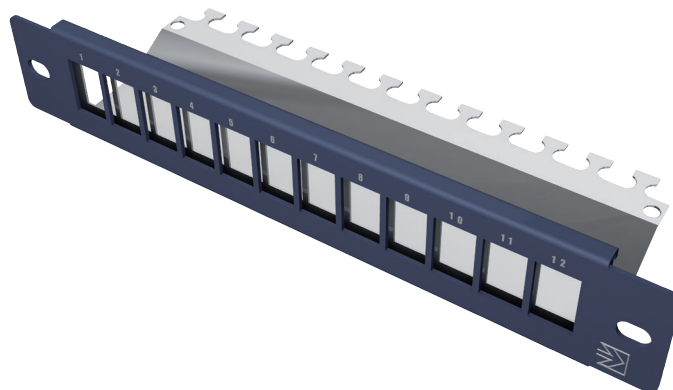




DC10PAN1UK

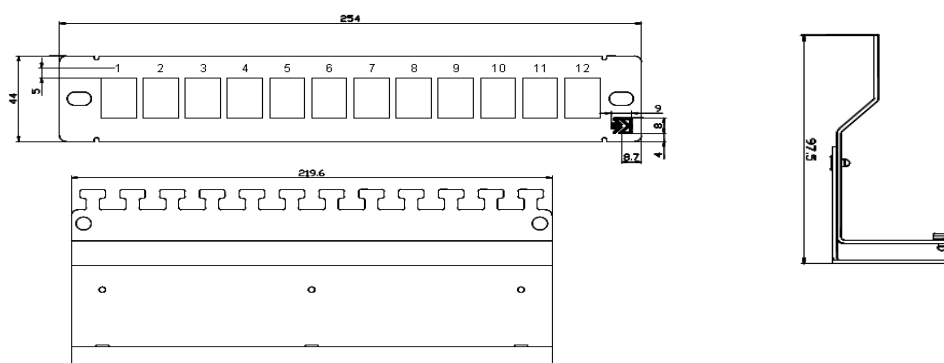
Panneau vide pour 12 ports 10" – 1U



CARACTÉRISTIQUES GÉNÉRALES

- Panneau vide pour 12 connecteurs RJ45
- Equipé d'un guide câble arrière
- Tôle acier 15/10
- Reprise de masse automatique sur montant
- Peinture poudre époxy Gris anthracite RAL 7016

DESSINS 3D



INFORMATION DE COMMANDE

REF	DESIGNATION	CONDITIONNEMENT
DC10PAN1UK	Panneau vide pour 12 ports 10" – 1U	Unitaire